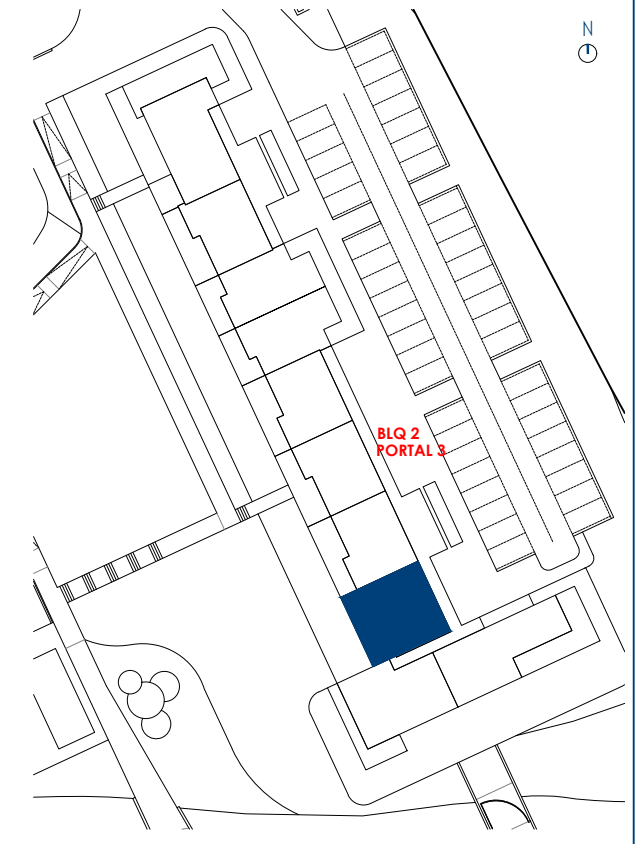
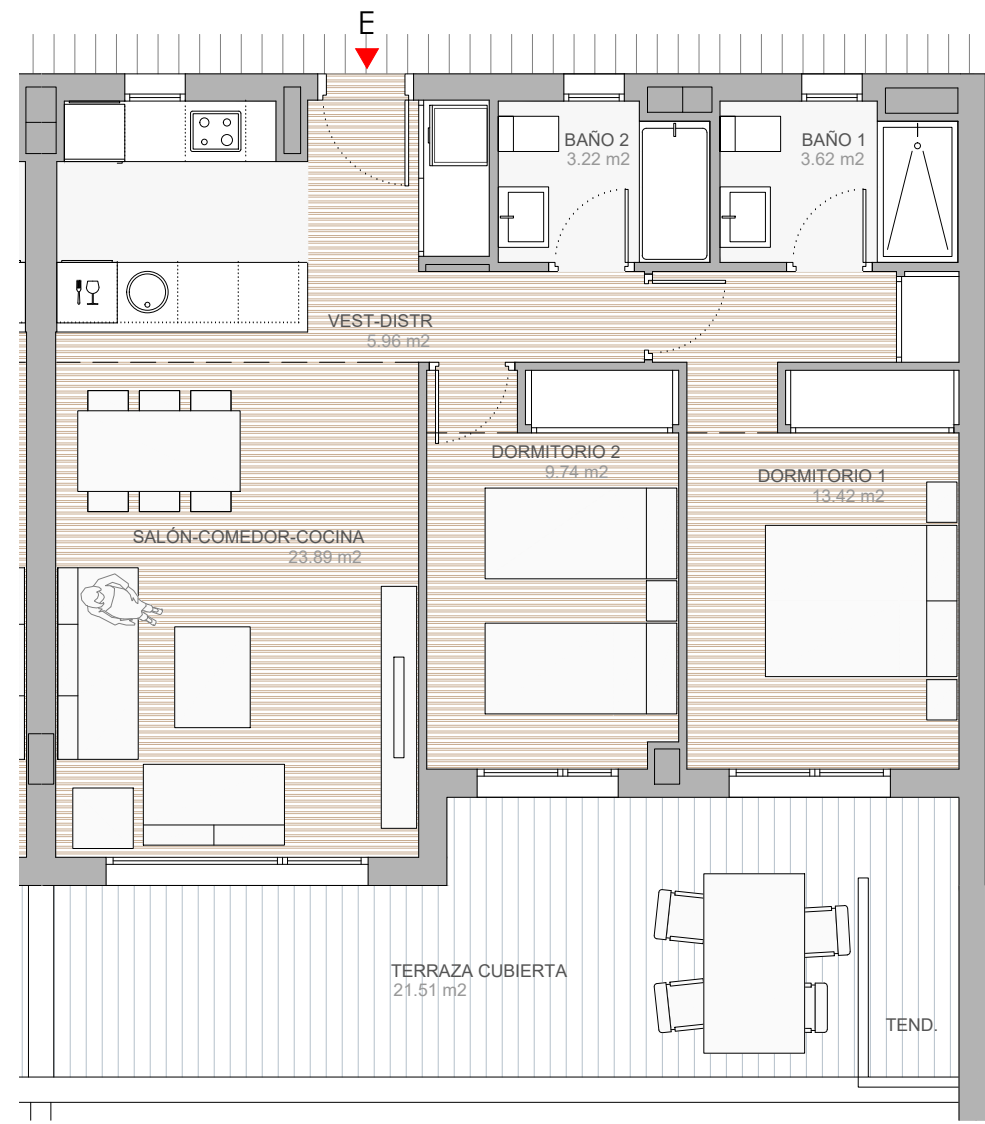


0m
1
2
3
4
5
6
7
8
9
10
11
12
13
14
15
16
17
18
19
20
21

"EL PRESENTE DOCUMENTO ES DE CARÁCTER INFORMATIVO Y NO TIENE CARÁCTER CONTRACTUAL, PUDIENDO EXPERIMENTAR VARIACIONES POR EXIGENCIAS TÉCNICAS, JURÍDICAS Y/O EXIGENCIAS MUNICIPALES, SIN QUE ELLO IMPLIQUE MENOS CABO EN EL NIVEL GLOBAL DE CALIDADES. TODO EL MOBILIARIO, INCLUIDO EL DE LA COCINA, ES MERAMENTE INFORMATIVO. LOS GIROS DE LAS PUERTAS Y LA DISTRIBUCIÓN DE APARATOS SANITARIOS NO SON VINCLANTES. LAS SUPERFICIES EXPRESADAS SON APROXIMADAS, PUDIENDO EXPERIMENTAR MODIFICACIONES POR RAZONES DE ÍNDOLE TÉCNICA EN EL DESARROLLO DE LA EJECUCIÓN DE LAS OBRAS".



PORTAL 3 PLANTA SEGUNDA - VIVIENDA E

RESUMEN DE SUPERFICIES	Superficies Reales
SUPERFICIE ÚTIL INTERIOR	59,85 m ²
SUPERFICIE ÚTIL EXTERIOR	21,51 m ²

TOTALES	Según BOJA	Sup.Reales
TOTAL SUPERFICIE ÚTIL (1)	65,84 m²	81,36 m²
TOTAL SUPERFICIE CONSTRUIDA (2)	95,05 m²	110,57 m²

NOTA
 LA SUPERFICIE ÚTIL SEGÚN EL DECRETO 218/2005 SE DEFINE COMO LA SUPERFICIE DEL SUELO INTERIOR DE LA VIVIENDA Y EL 50% DE LOS ESPACIOS EXTERIORES PRIVATIVOS (LIMITÁNDOSE AL 10% DE LA SUP. ÚTIL INTERIOR).
 (1) INCLUYE LA SUPERFICIE ÚTIL INTERIOR Y LA SUP. EXTERIOR DE LAS TERRAZAS PRIVATIVAS.
 (2) INCLUYE LA SUP. CONSTRUIDA INTERIOR, LA SUP. EXTERIOR DE LAS TERRAZAS PRIVATIVAS, LA DE LAS TERRAZAS DE USO Y DISFRUTE Y LA PARTE PROPORCIONAL DE LOS ELEMENTOS COMUNES.