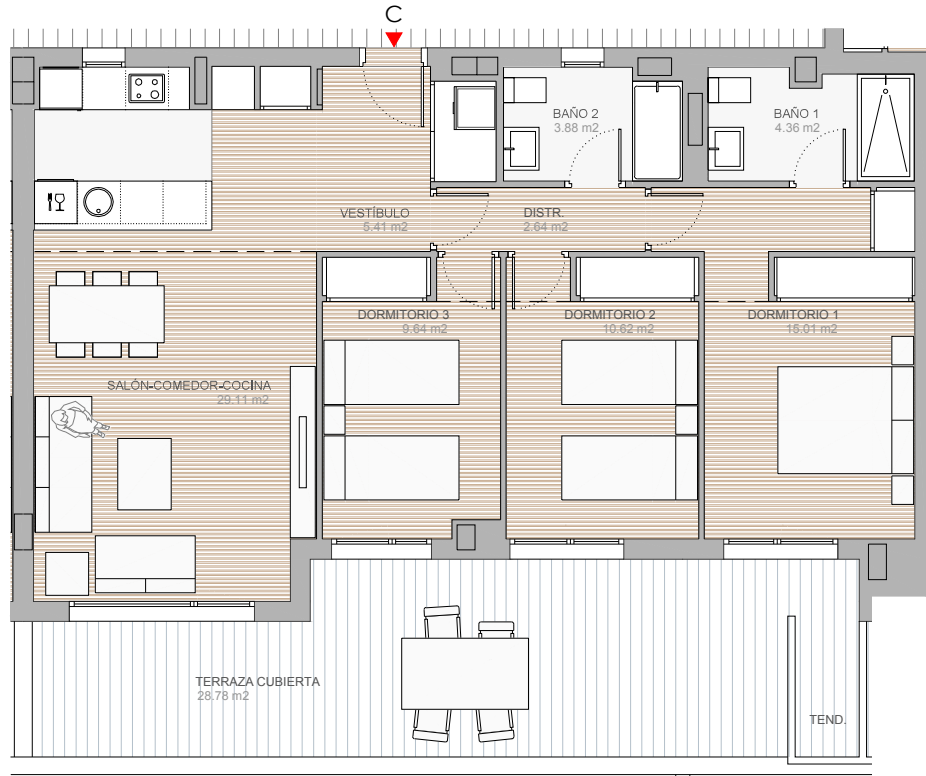


1
2
3
4
5
6
7
8
9
10
11
12
13
14
15
16
16
17
18
19
20
21

"EL PRESENTE DOCUMENTO ES DE CARÁCTER INFORMATIVO Y NO TIENE CARÁCTER CONTRACTUAL, PUDIENDO EXPERIMENTAR VARIACIONES POR EXIGENCIAS TÉCNICAS, JURÍDICAS Y/O EXIGENCIAS MUNICIPALES, SIN QUE ELLO IMPLIQUE MENOS CARGO EN EL NIVEL GLOBAL DE CALIDADES. TODO EL MOBILIARIO, INCLUIDO EL DE LA COCINA, ES MERAMENTE INFORMATIVO. LOS GIROS DE LAS PUERTAS Y LA DISTRIBUCIÓN DE APARATOS SANITARIOS NO SON VINCULANTES. LAS SUPERFICIES EXPRESADAS SON APROXIMADAS, PUDIENDO EXPERIMENTAR MODIFICACIONES POR RAZONES DE ÍNDOLE TÉCNICA EN EL DESARROLLO DE LAS OBRAS".



PORTAL 2 PLANTA PRIMERA - VIVIENDA C

RESUMEN DE SUPERFICIES	Superficies Reales	
SUPERFICIE ÚTIL INTERIOR	80,67 m2	
SUPERFICIE ÚTIL EXTERIOR	28,78 m2	

TOTALES	Según BOJA	Sup.Reales
TOTAL SUPERFICIE ÚTIL (1)	88,74 m2	109,45 m2
TOTAL SUPERFICIE CONSTRUIDA (2)	128,34 m2	149,05 m2

NOTA
 LA SUPERFICIE ÚTIL SEGÚN EL DECRETO 218/2005 SE DEFINE COMO LA SUPERFICIE DEL SUELO INTERIOR DE LA VIVIENDA Y EL 50% DE LOS ESPACIOS EXTERIORES PRIVATIVOS (LIMITÁNDOSE AL 10% DE LA SUP. ÚTIL INTERIOR).
 (1) INCLUYE LA SUPERFICIE ÚTIL INTERIOR Y LA SUP. EXTERIOR DE LAS TERRAZAS PRIVATIVAS.
 (2) INCLUYE LA SUP. CONSTRUIDA INTERIOR, LA SUP. EXTERIOR DE LAS TERRAZAS PRIVATIVAS, LA DE LAS TERRAZAS DE USO Y DISFRUTE Y LA PARTE PROPORCIONAL DE LOS ELEMENTOS COMUNES.